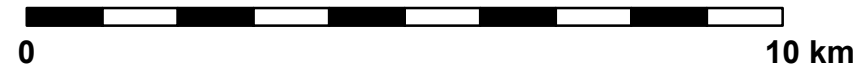


Legende:

- Grobtrasse (Lage an der Oberfläche; v=230km/h)
 - Grobtrasse (Lage im Tunnel; v=230km/h)
 - Umlegung Bestandsstrecke (v≤160km/h)
 - Rückbau Bestandsstrecke
 - Tunnelportal
 - Verknüpfungsstelle
 - Variante Blau
 - Variante Gelb
 - Variante Oliv
 - Variante Türkis
 - Variante Violett
-
- Administrative Grenzen**
- Staatsgrenze (D/A)
 - Gemeindegrenze (D)
-
- Bestehende Infrastruktur**
- Bahnlinie
 - Autobahn

Quellen Kartenhintergrund:

Bayerische Vermessungsverwaltung, Nr. 771,
 Datenquelle Ö: basemap.at



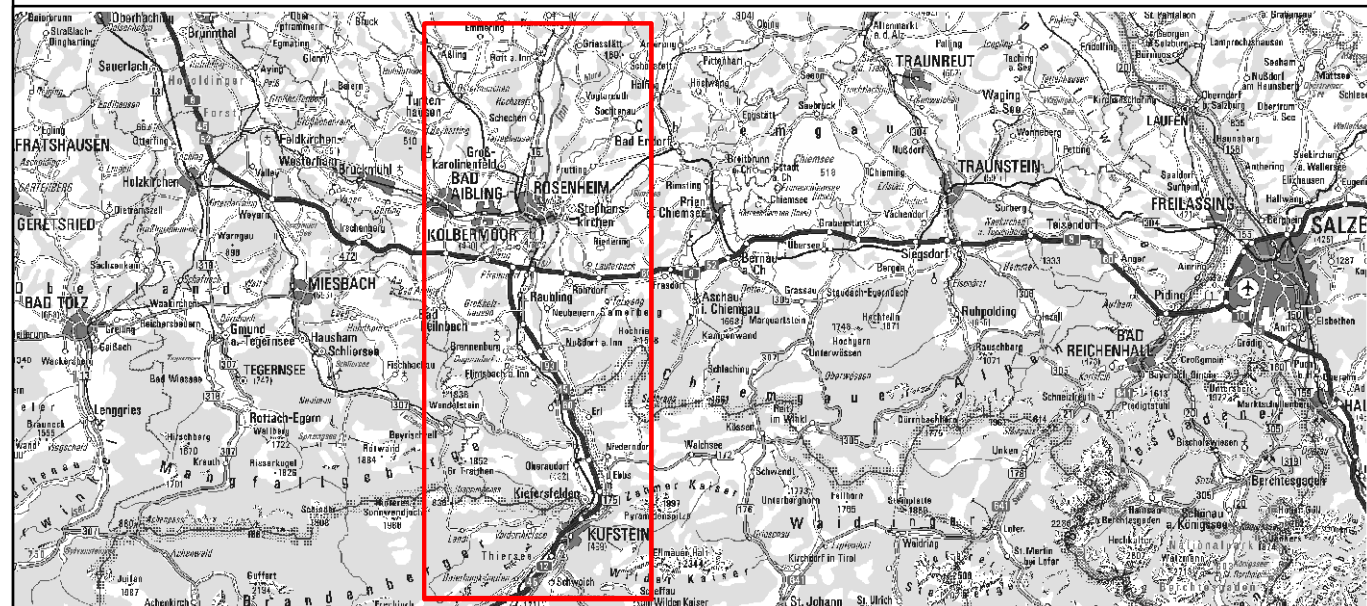
Anlage Nr. 1-01

SCAN-MED-CORRIDOR

BRENNER-NORDZULAUF

ABSCHNITT NBS GROßKAROLINENFELD GRENZE D/A (- KUFSTEIN)

RAUMORDNUNGSVERFAHREN



Inhalt	Höhen- und Koordinatensystem	DHHN 12 / DHDN Zone 4
1-01 Übersichtskarte des Vorhabens (alle Varianten)	Maßstab	1:100000
	Projektkilometer	-
Auftragnehmer / Planersteller:	Auftraggeber:	
IPBN c/o ILF Consulting Engineers Josef-Wild-Straße 16 81829 München	 DB Netz AG Großprojekte Regionalbereich Süd (ING-S-B) Prinzregentenstr. 5 D 83022 Rosenheim	
Datum: 30.04.2020		

EGPR_6_ET_UP_001_01_02